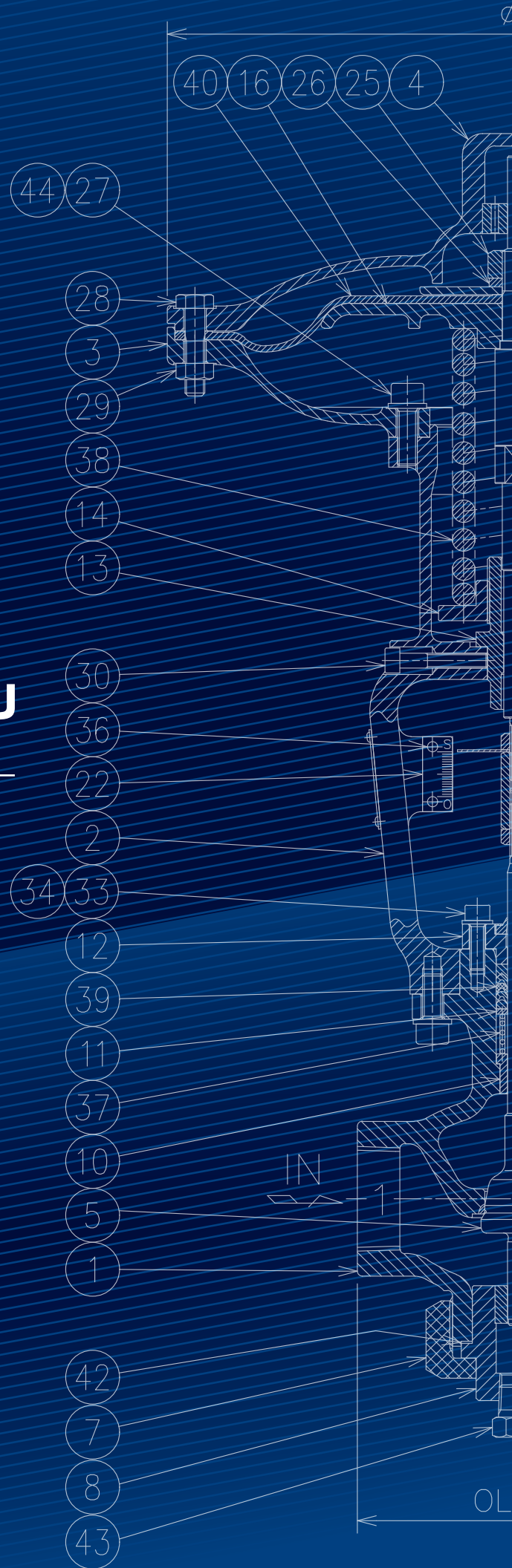


 **ROCKY-ICHIMARU**

タイヤ加硫機用バルブ



Y形チャッキ弁 YLシリーズ

チャッキ弁は、流体の流れを常に一定方向に保ち、逆流を防止することができるバルブです。弊社のY形チャッキ弁は、一般的なりフトチャッキ弁とは違い、ステムが斜め方向に配置されているので、ディスク開時の流体の流れがスムーズです。

主要仕様

使用流体	蒸気、N2ガス、空気、温水、冷水
最高使用圧力	3.2MPa
クラッキング圧	0.01MPa※1
最高使用温度	205℃
接続仕様	ポート ねじ (Rc、NPT) フランジ (JIS 20K、ASME Class 300、DIN PN40)
主要部材質※2	Body : SCS13 Flange : SUS304 またはS25C Guide Plug、Guide Cover : Brass Disc : SUS403 Disc Plate : ガラス繊維PTFE

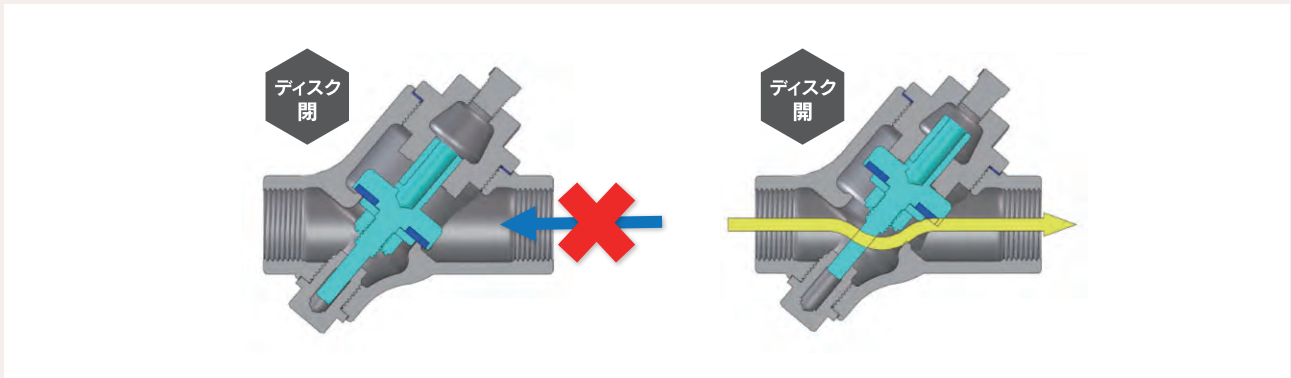
※1：弁が開く時に必要な入側圧力

※2：詳細はバルブ組立図をご参照ください

外観		
形式	YL1211-□□	YL1212-□□
管接続部仕様	ねじ	フランジ



動作説明



製品記号

YL

N1	N2	N3	N4	-	N5	N6	N7	N8	N9
1	2	1	2		20	J		Y	

項目	記号	記号の意味	備考
N1	1	第一世代	
N2	2	2方形	
N3	1	NC	
N4	1	ねじ	
	2	フランジ	
N5	15	DN15	
	20	DN20	
	25	DN25	
	32	DN32	
	40	DN40	
N6	無記号	-	管接続部がねじ仕様の場合 (N4: "1" の場合) は記載しないでください。
	J	JIS 20K	管接続部のフランジ仕様を表します。フランジのパッキン面は全てスムーズフィニッシュとなります。
	A	ASME Class 300	
	D	DIN PN40	
N7	無記号	-	管接続部がフランジ仕様の場合 (N4: "2" の場合) は記載しないでください。
	P	Rc	管接続部のねじ仕様を表します。
	N	NPT	
N8	無記号	鉄 (S25C)	フランジの材質がS25Cとなります。
	Y	SUS304	フランジの材質がSUS304となります。
N9	Z□□	特殊仕様	各特殊仕様に対応した固有番号 (例 Z1) を表します。

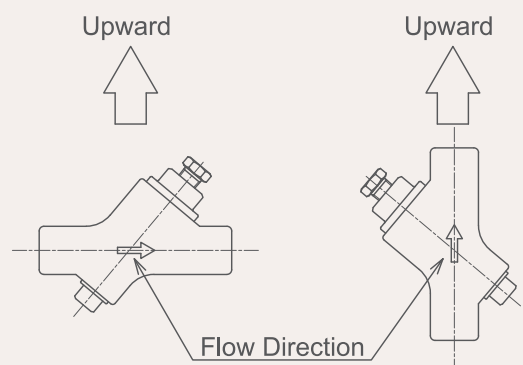
※サイズDN50 については、別途お問い合わせください。

特殊仕様(一例)

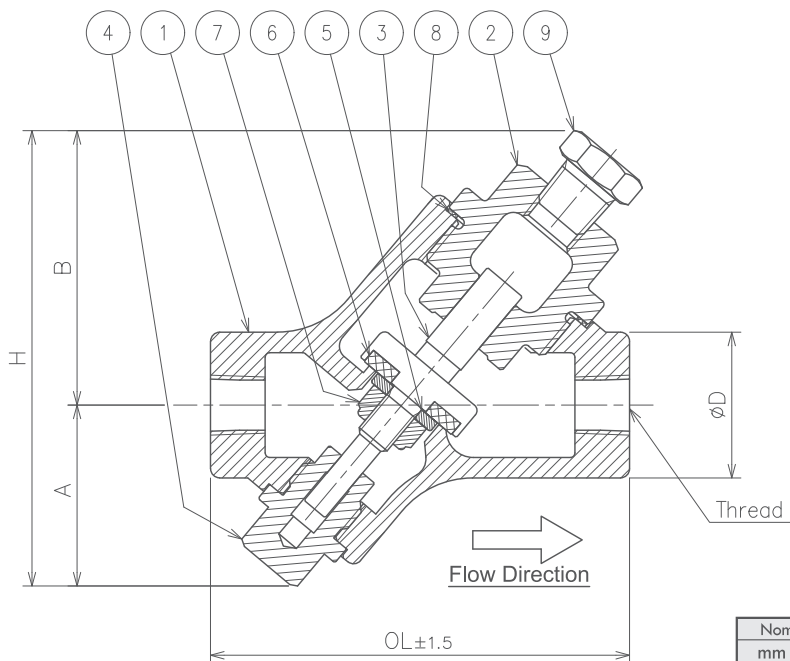
- ディスクプレート: カーボングラファイトPTFE (特殊記号: Z3)
- CRN適合 (特殊記号: Z98)

注意事項

- 本製品は、バルブ本体に流体の通過可能な方向が鋳出し表示されています。本バルブを取り付ける際は、注意して作業願います。
- 本製品は、本体内部の構造上、据付可能な姿勢が決まっています。動作不良の原因となりますので、配管計画時にご注意願います。



YL1211-□□ ポート ねじ

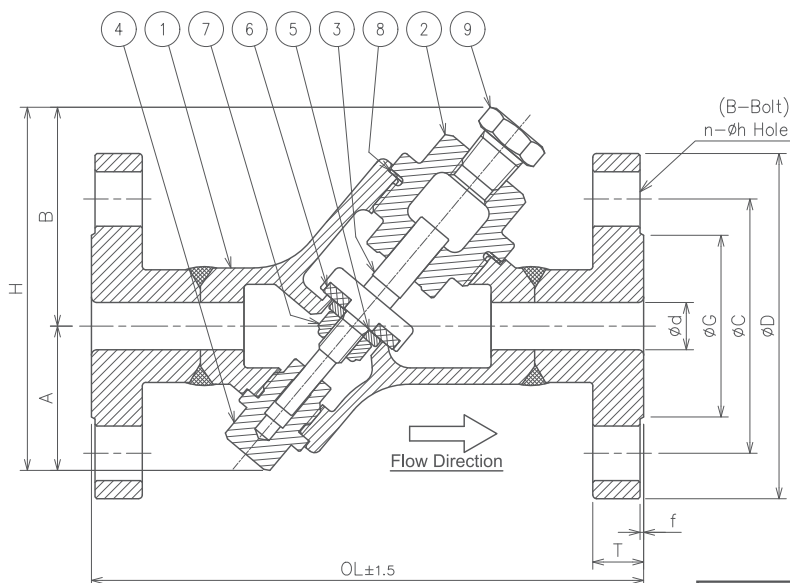


☆: 消耗部品 / 推奨交換部品

9	Hexagon Head Plug
8	Gasket
7	Lock Nut
☆ 6	Disc Plate
5	Washer
4	Guide Plug
3	Disc
2	Guide Cover
1	Body

Nominal Size		Dimensions (mm)					Weight (kg)
mm	inch	D ϕ	OL	A	B	H	
15	1/2	32	92	42	62	104	0.9
20	3/4	38	111	48	70	118	1.5
25	1	44	132	52	74	126	2.1
32	1-1/4	55	145	60	83	143	2.8
40	1-1/2	62	152	65	90	155	3.5

YL1212-□□ ポート フランジ



☆: 消耗部品 / 推奨交換部品

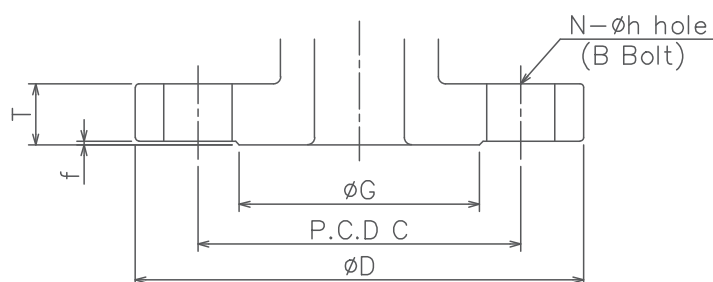
9	Hexagon Head Plug
8	Gasket
7	Lock Nut
☆ 6	Disc Plate
5	Washer
4	Guide Plug
3	Disc
2	Guide Cover
1	Body & Flange

Nominal Size		Dimensions (mm)						Weight(kg)			
mm	inch	ϕd	OL			A	B	H			
			JIS	ASME	DIN				JIS	ASME	DIN
15	1/2	13	152	147	147	42	62	104	2.4	2.2	2.5
20	3/4	19	170	178	178	48	70	118	3.4	4.2	3.8
25	1	25	195	195	195	52	74	126	5.0	5.1	4.8
32	1-1/4	32	220	215	215	60	83	143	6.6	6.7	6.8
40	1-1/2	40	225	241	241	65	90	155	7.7	9.0	8.5

※フランジ寸法は、P50の付属資料をご参照ください。

付属資料

■各種規格のフランジ寸法



※弊社バルブのフランジシール面の仕上げは、全てスムーズ・フィニッシュ (Ra \leq 3.2) となります。

JIS 20K フランジ

単位:mm

呼び		フランジ寸法				ボルト穴			ボルトの呼び
		外径 D	厚さ T	大平面座 (RF)		中心円の径 C	数 N	径 h	
高さ f	径 G			mm	inch				Bolt B
15	1/2	95	14	1	51	70	4	15	M12
20	3/4	100	16	1	56	75	4	15	M12
25	1	125	16	1	67	90	4	19	M16
32	1-1/4	135	18	2	76	100	4	19	M16
40	1-1/2	140	18	2	81	105	4	19	M16
50	2	155	18	2	96	120	8	19	M16
65	2-1/2	175	20	2	116	140	8	19	M16
80	3	200	22	2	132	160	8	23	M20

JIS B 2220:2012

ANSI/ASME Class 300 フランジ

単位:mm

呼び		フランジ寸法				ボルト穴			ボルトの呼び
		外径 D	厚さ T	大平面座 (RF)		中心円の径 C	数 N	径 h	
高さ f	径 G			mm	inch				Bolt B
15	1/2	95	14.5	1.6	35	66.5	4	15	1/2"
20	3/4	117	16	1.6	43	82.5	4	19	5/8"
25	1	124	18	1.6	51	89.0	4	19	5/8"
32	1-1/4	133	19.1	1.6	63.5	98.5	4	19	5/8"
40	1-1/2	156	21	1.6	73	114.5	4	22	3/4"
50	2	165	22.3	1.6	92	127.0	8	19	5/8"
65	2-1/2	190	25.5	1.6	104.6	149.4	8	22	3/4"
80	3	210	28.5	1.6	127	168.1	8	22	3/4"

ANSI/ASME B 16.5:1996

DIN PN40 フランジ

単位:mm

呼び		フランジ寸法				ボルト穴			ボルトの呼び
		外径 D	厚さ T	大平面座 (RF)		中心円の径 C	数 N	径 h	
高さ f	径 G			mm	inch				Bolt B
15	1/2	95	16	2	45	65	4	14	M12
20	3/4	105	18	2	58	75	4	14	M12
25	1	115	18	2	68	85	4	14	M12
32	1-1/4	140	18	2	78	100	4	18	M16
40	1-1/2	150	18	3	88	110	4	18	M16
50	2	165	20	3	102	125	4	18	M16
65	2-1/2	185	22	3	122	145	8	18	M16
80	3	200	24	3	138	160	8	18	M16

EN 1092-1:2001

<製造元>

株式会社 ROCKY-ICHIMARU

〒833-0016 福岡県筑後市大字常用601

TEL 0942-53-7510 FAX 0942-52-8799

<https://www.rocky-ichimaru.co.jp>

Email info@ml.rocky-ichimaru.co.jp



<総販売元>

リックス株式会社

〒812-8672 福岡県福岡市博多区山王1-15-15

TEL 092-472-7311 FAX 092-472-7335

<https://www.rix.co.jp>

CAT No. IG-RV-5J 08/2021



リサイクル適性(B)

この印刷物は、板紙へ
リサイクルできます。